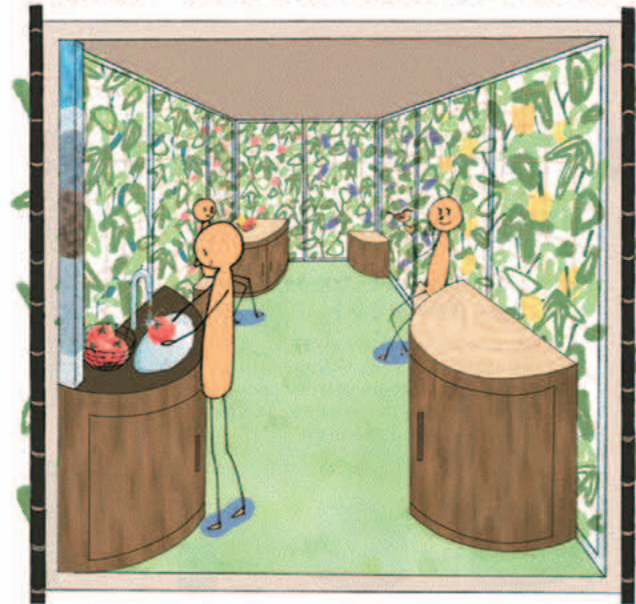


Circulating house

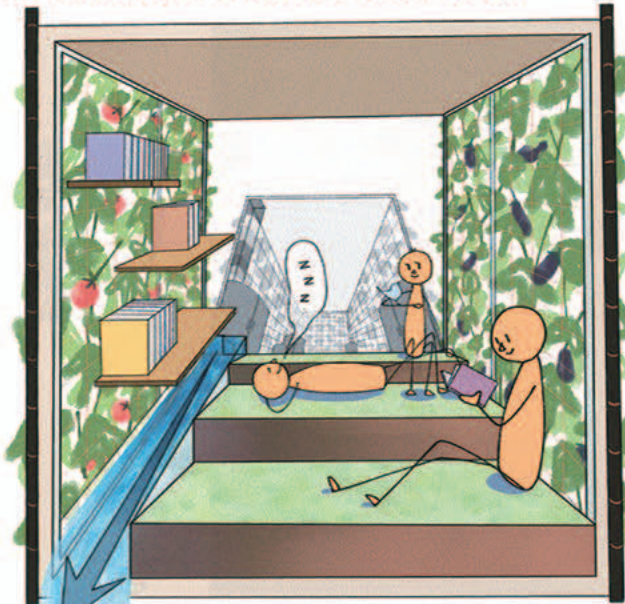


● 断面パース

緑のカーテンを設置することで、室内でも自然を感じることができる空間となっている。



野菜を育てたり、野生動物と戯れたりできる。



流水を見ながらくつろぐことができる。

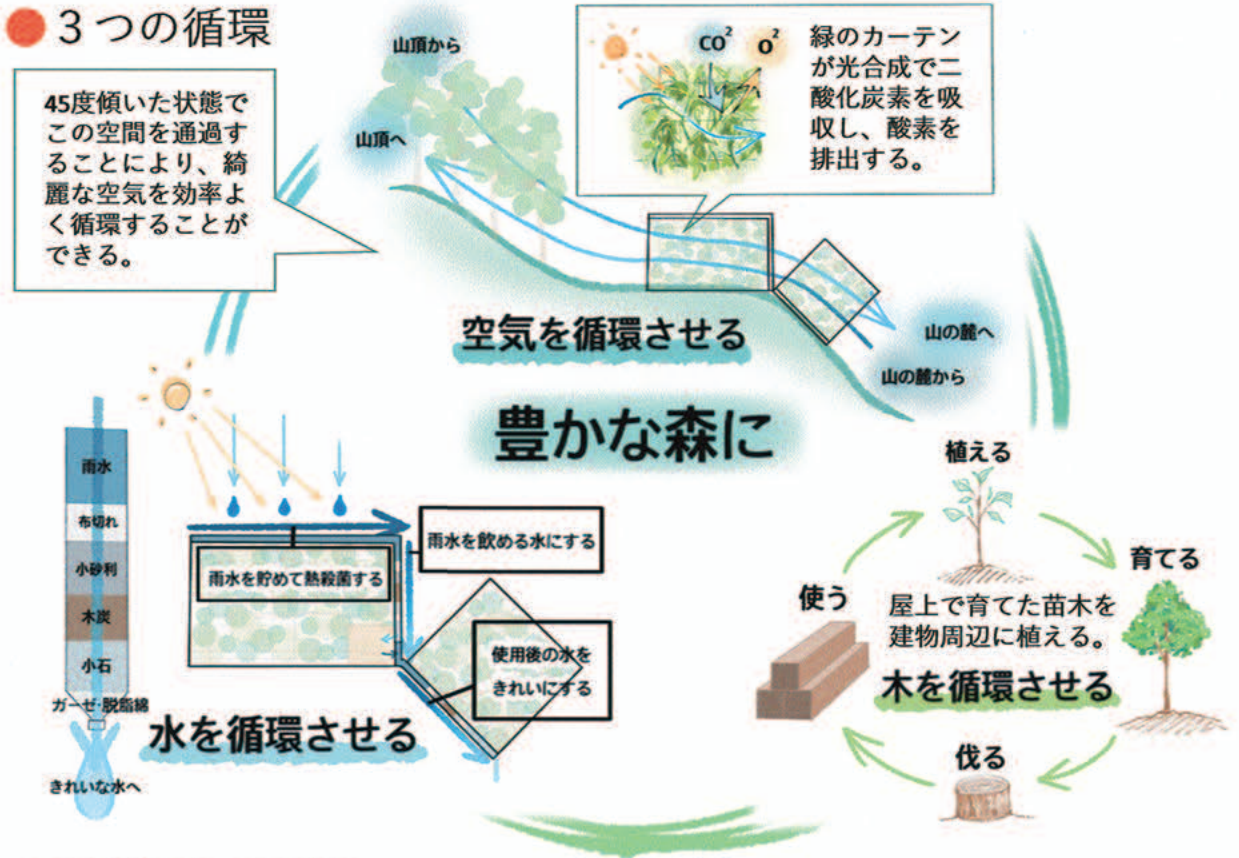
● コンセプト

日本は森林が多く、緑が豊かな国。しかし、手入れが行き届かず荒れた森林が増加している。その影響で絶滅する生物の増加や砂漠化などが起きている。この問題の解決のため、「光」、「水」、「風」を最大限に活用して循環させ、生物や人々の暮らしに安らぎを与える緑のリビング空間を提案する。

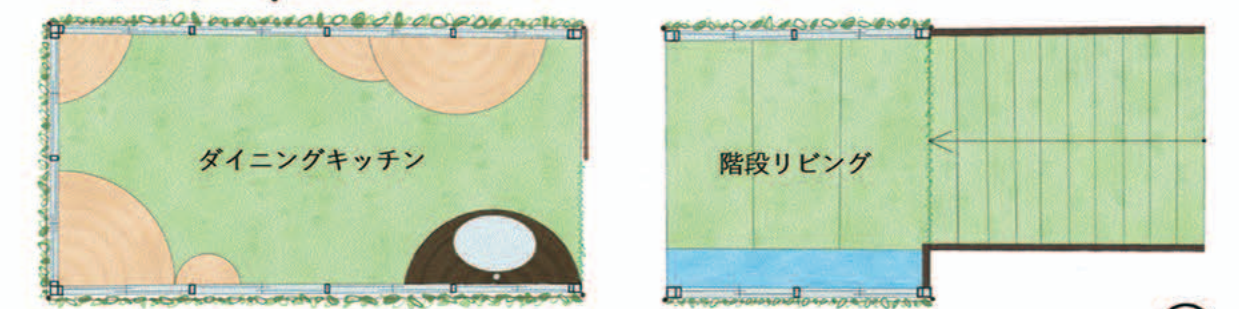


● 3つの循環

45度傾いた状態でこの空間を通過することにより、綺麗な空気を効率よく循環させることができる。



● 平面図 1/40



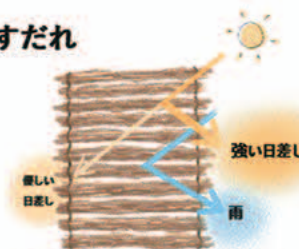
● 仕組み

丸太の椅子・机&収納棚



間伐した木を利用し、椅子や机、収納棚としても使用できる。

すだれ



日差しや雨が強い日は間伐材を用いたすだれを設置する。

階段&リビング



昇降以外にも、踏面に座って読書したり昼寝したりできる。